



Jocelyn MOREL  
lighting design

+33 (0)6 37 09 55 66  
www.jomo.fr  
telescan@me.com

LVDJ - Jean-Baptiste Guégan  
V7 Summer tour 2020  
au 01-06-2020

### Légende

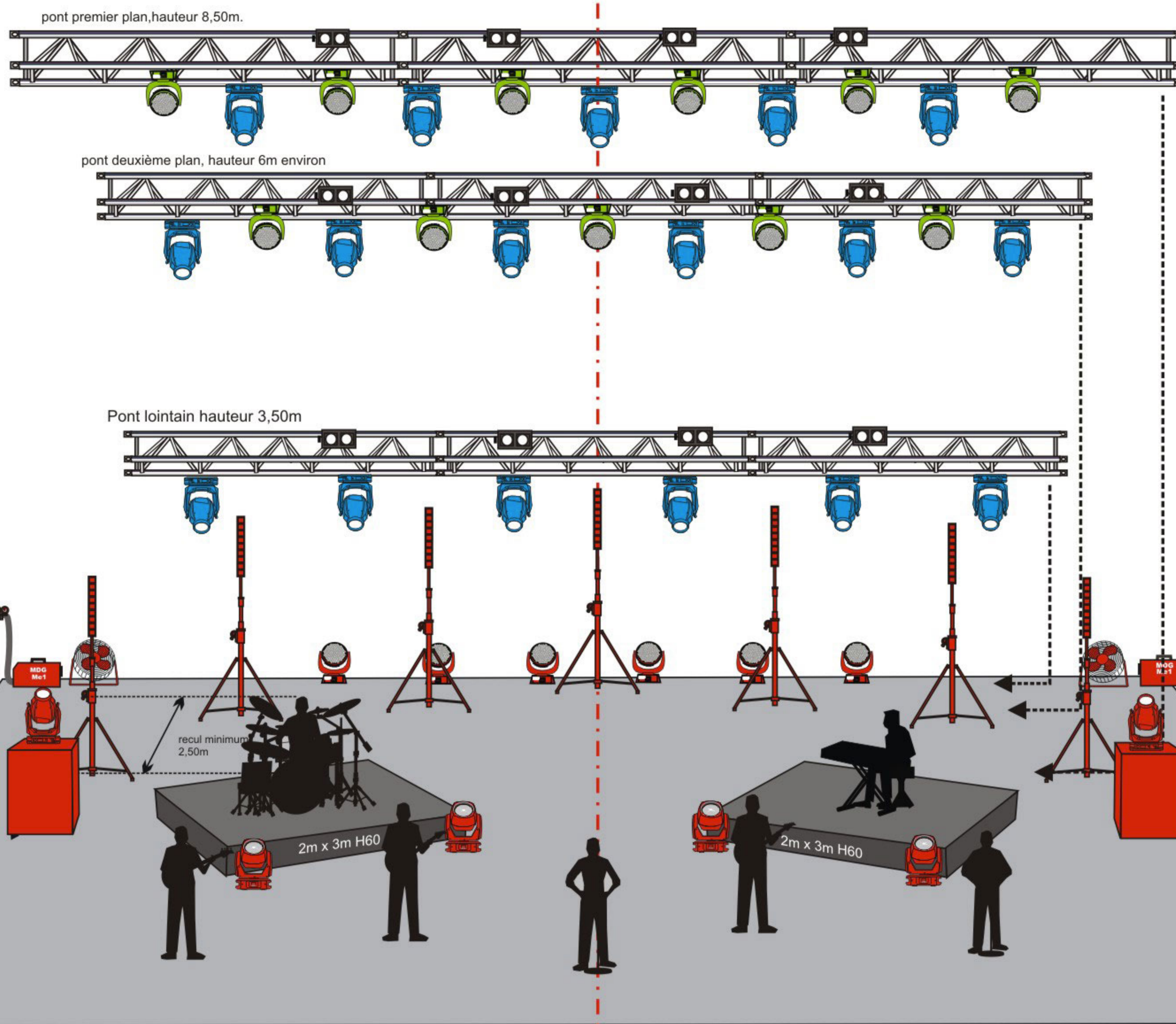
Le matériel représenté en rouge est fourni par la prod.

17 x lyres spot type Viper / Ghibli ou équivalent

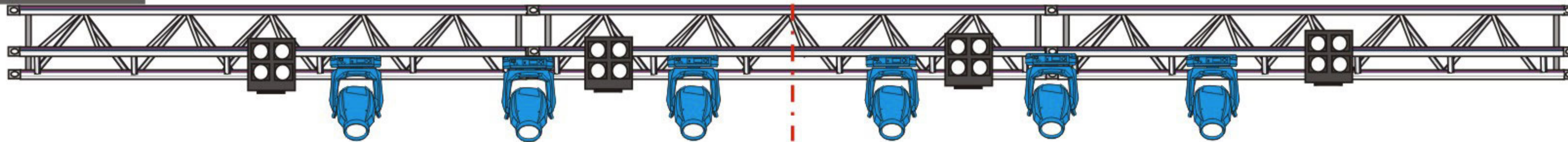
11 x lyres wash type K10 / K20 ou équivalent

12 à 18 x FL 1300 ou 2600

FACE : 6 x lyres spot type Viper / Ghibli / BMFL ...



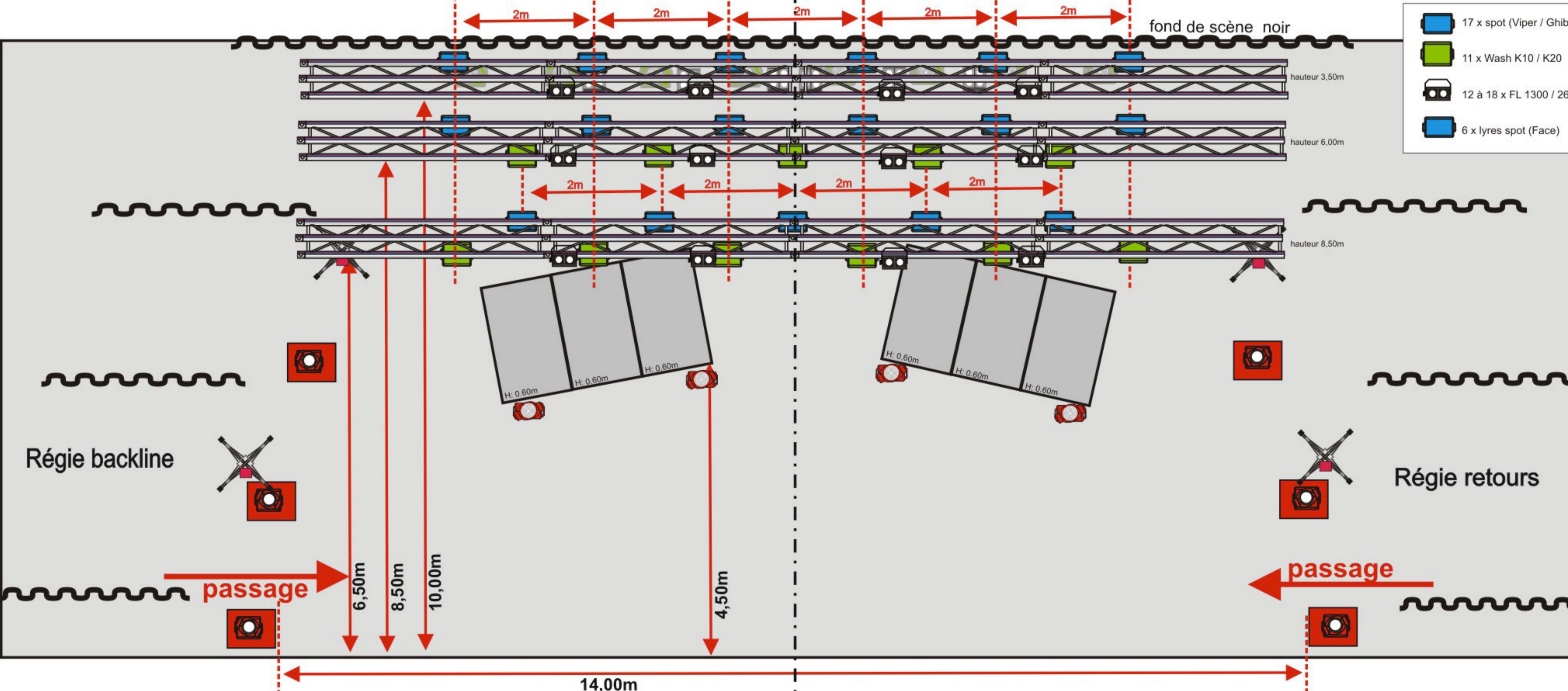
### FACE / FRONT LIGHT



Face : 6 x puissantes lyres spot ou Wash (ou 10 x PC 2kW ou 4 x sixbar PAR64 CP62) + 4 à 8 blinder public + poursuite 2,5kw juliat Cyrano.

très important : équidistance sur les ensembles des machines. On installe les machines au décimètre (pas "à peu près"), et on s'organise pour ne pas décaler des machines à cause de jonctions de ponts ou de membrures gênantes (4cm, oui, 10cm : niet!).

- 17 x spot (Viper / Ghibli)
- 11 x Wash K10 / K20
- 12 à 18 x FL 1300 / 2600
- 6 x lyres spot (Face)



### Disposition scénique :

Voici les grandes lignes de nos besoins. Certains sont impératifs, d'autres sont adaptables. Merci de nous contacter avant de valider les kits, pour voir ensemble sur quels points nous pouvons nous adapter.

En cas de scène extérieur :  
Bâchage noir sur le dessus et sur 3 côtés. (bâchage, pendillonnage, pas de micro-perforé translucide)  
Ne pas oublier de prévoir des "ailes" de chaque côté pour les régies retours et backlines (besoins en place : 3m x 4m chacune). Celles-ci ne pourront pas se trouver sur le plateau. Pas d'ouverture pour accès sur le fond mais sur les côtés ou par régies backline.

Ponts : 3 ponts à contre-jour (si possible de couleur noire)  
- dont un au lointain assez bas (environ 3,00m / 3,50m),  
- un plus haut (environ 6,00m)  
- et le premier plan 8,50m

Prévoir accroche "intelligente" optimisant la clearance pour certaines petites scènes ayant une clearance réduite.  
Évitez de perdre 1m50 de clearance avec des hauteurs perdues de moteurs, spencets, ponts de 500, ...  
Les ponts qui pendouillent à 5m alors qu'il reste un espace vide au dessus, c'est pas possible...  
Au besoin, lever avec des pieds de pont et élinguer sur la structure de scène.

Nous venons avec notre console lumière. Mais si vous avez sur place une GRAND MA2 ou 3 light ou full-size avec soft GMA2 à jour, nous pouvons jouer dessus.

### Matériel à fournir :

- 17 x lyres spot type Viper / Ghibli / Axxor, ou équivalent (pas de beam! ou alors machines hybrides type Megapointe / Mythos)
- 11 x puissantes lyres wash type Clay-Paky K10 / K20 ou équivalent (plus puissantes que des MAC-Aura)
- 12 x FL 1300 ou FL 2600 ou équivalents LED (j'insiste sur "EQUIVALENT")

### Pour la face :

- 6 x puissantes lyres spot / wash (Viper, Mac2000W, Ghibli, ...)
- ou 10 PC / Fresnels 2kW (envisager le focus)
- ou 3 x Sixbar PAR64 CP62 1000W (18 PAR64) (envisager le focus)
- poursuite Juliat Cyrano 2,5kw HMI (nous ne pourrons EN AUCUN CAS nous passer de poursuite.)

- besoins électriques lumière : 1 x 63A tetra 400V lointain cour.

- liaisons DMX : 3 x liaisons DMX XLR 5 points régies FOH / plateau cour en cas de RJ45 / Artnet / Manet, prévoir personnel d'accueil réseau qualifié.

- intercom filaire ASL ou Clearcom plateau / régies light / poursuite. (pas de systèmes wireless "qui marchent toujours nickel d'habitude" mais qui en fait merdouillent toujours au moment où on en a besoin, ou alors on entend rien!!)

- en cas de Hi-towers supportant un grill ou une structure de scène, de système son, ou autre... : Prévoir au moins deux PAR-LED RGBW très puissants dans la base de chaque Hi-tower du site ou autres totems proches de la scène. (Deux adresses DMX en tout)

### Important :

- prévoir des machines de spare en cas de problème.
- Prévoir du spare en cas de soucis sur une ou plusieurs machines. Et possibilités d'intervenir pour les changer en cas de panne. (Techniciens, moyens de descendre les ponts, grills, etc...) à tous moments jusqu'au concert.
- Consommables en quantités suffisantes (lampes, etc...)
- lampes récentes et réglées, machines entretenues et nickelées.
- prévoir personnel d'accueil technique pour la régies lumière, et les réglages du kit.
- régies light surelevée du sol d'au moins 80cm avec tabouret / siège

Dans tous les cas, prendre contact avec Jocelyn, notre éclairagiste, par téléphone, au moins 15 jours avant la date du concert et lui envoyer un plan de patch complet (avec modes des machines, univers, etc...) Et plan de feu aux cotés de votre stage.

Toute adaptation doit nous être soumise et avoir été vue avec nos équipes. Rien ne doit être découvert le jour "J" en arrivant sur place. Nous sommes cool, et tout va bien se passer!)