

Plan lumière (représentation visuelle)

Pont contre-jour lointain h : 6.50m  
(7 circuits)

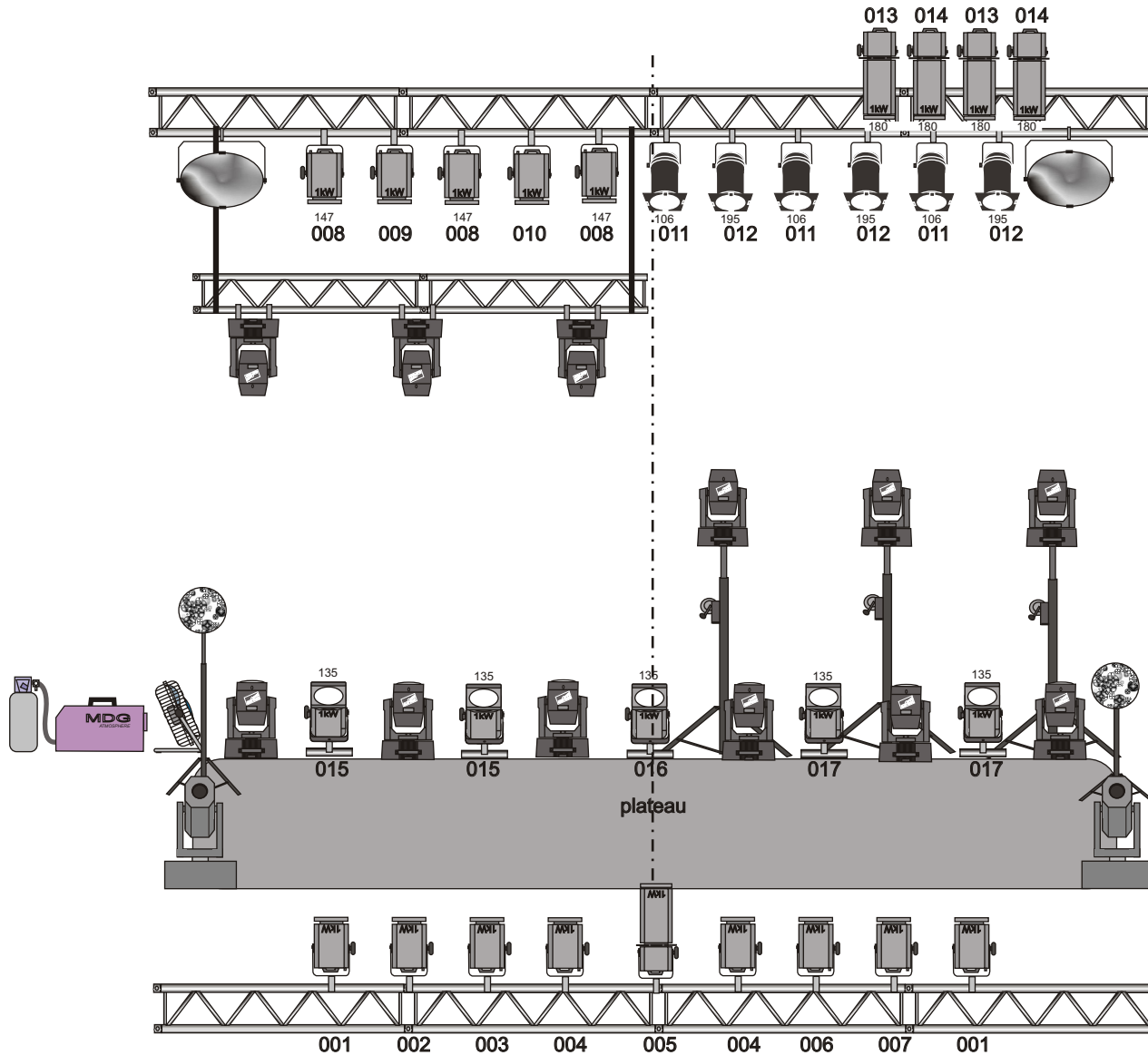
Pont contre jour sous-perché h : 4,80m

lyres sur pieds lointain h : 3.00m

sol lointain (3 circuits)  
recul derrière les musiciens : 2.00m

sol lead

pont face (7 circuits)



Listing materiel

LISTING MATERIEL :

**Traditionnel :**

- 5 découpe 1kW type 614 ou 612
- 19 PC 1kW dont 6 sur base de sol
- 6 PAR64 1kW Cp60 ou 61
- 17 circuits de gradateurs

**Automatiques :**

- 6 lyres effets type Clay-Paky 300
- 6 lyres wash type Clay-Paky 300
- 2 lyres effets type PML

- 1 machine à brouillard MDG Atmosphère + ventilateur Mandriloptère (rien d'autre !!!)

- 2 Miroirs orientables (fournis)
- 2 boules à facettes diam. 30cm sur pieds 2,00m

**Console :**

- AVOLITES Pearl ou Diamond 2 ou 3

A prévoir

- fond de scène noir
- pendrillonnage noir sur au moins 2 plans
- brouillard : s'assurer d'une qualité de brouillard impeccable (brouillard dense et uniformément réparti dans toute la salle.) s'assurer d'aucun soucis question détection incendie, Diffusion en salle et remplissage au moins une heure avant le spectacle.
- régie face à la scène exactement dans l'axe.
- Le materiel doit être installé et prêt à régler à l'arrivée de notre équipe, avec relevé de patch exact.



Plan

Vue générale

Christophe VINET  
tournée 2008  
P12 plan standard mobile - 2008  
Lumière : Jocelyn MOREL  
06 13 66 97 88  
jomo@jocelynmorrel.com



Légende



Clay-Paky Stagecolor 300



Clay-Paky Stagelight 300



PML mk2



PC 1kW



PC 1kW sur base de sol



PAR64 Cp60



Découpe 1kW



miroir orientable



boule à facettes 0,30